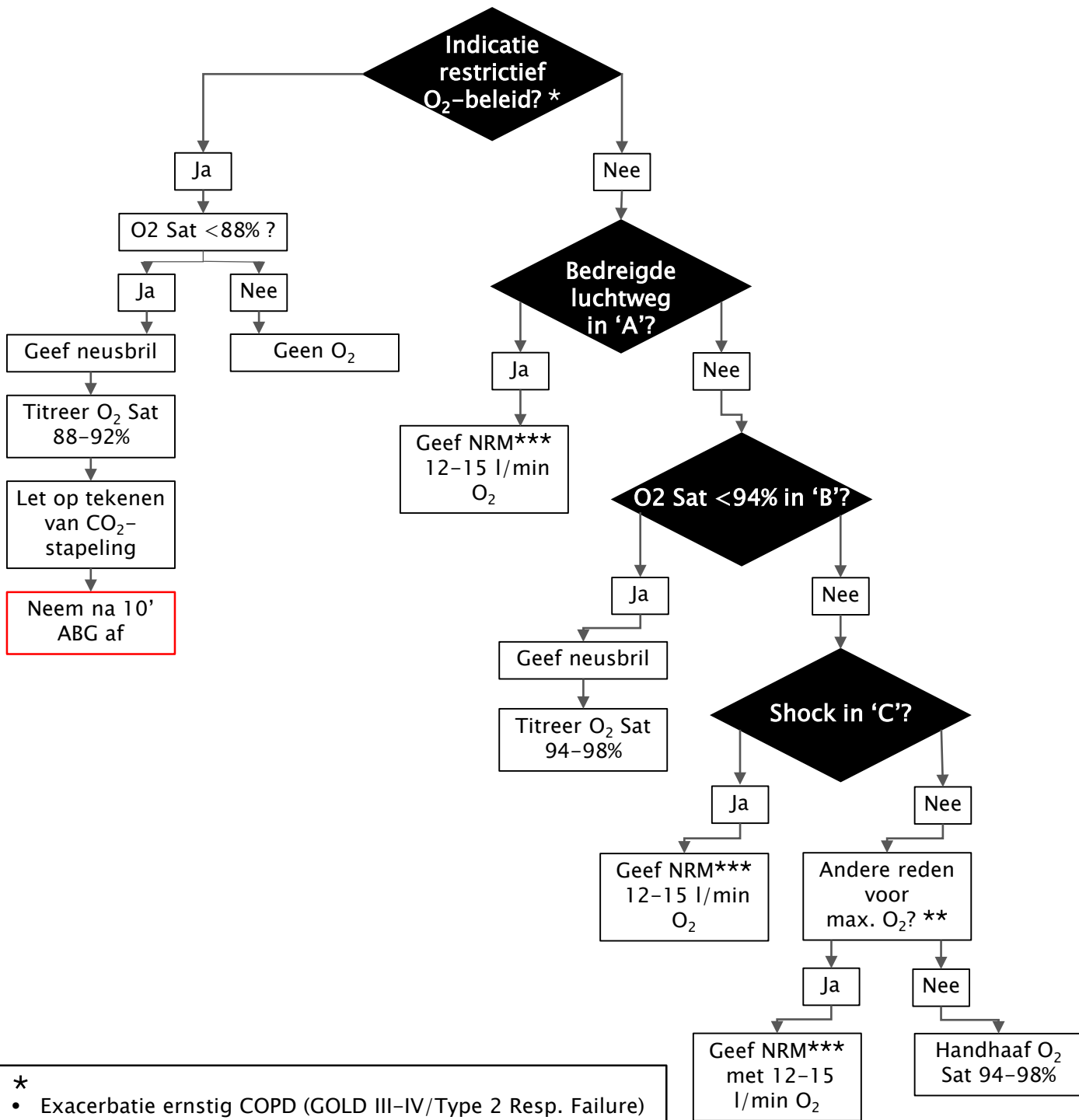


Zuurstoftoediening



*

- Exacerbatie ernstig COPD (GOLD III-IV/Type 2 Resp. Failure) of COPD-patiënten met historie van beademing.
- Exacerbatie van Cystic Fibrosis.
- Acut resp. falen bij chronische neuro-musculaire aandoeningen.
- Morbide adipositas (BMI >40 kg/m²)
- Obesitas hypoventilatie syndroom.
- Incidenteel: intoxicaties of cytostatica.

**

- CO-/Cyanide intoxicatie
- Duikletsel

 Indien NRM niet beschikbaar geef max. O₂